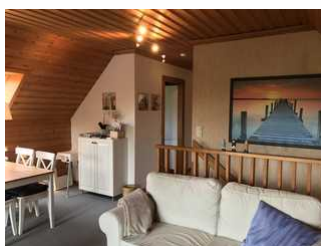


# Ferienwohnung SEEHÜS

Ferienwohnung

Friedrichskoog-Spitze



## Beschreibung

Willkommen im SEEHÜS in Friedrichskoog-Spitze!

Die Wohnung im Obergeschoß unseres skandinavischen Ferienhauses hat einen eigenen Balkon, ein großes Wohnzimmer, eine kleine Küche mit herrlichem Blick auf den Deich, ein schönes Bad und zwei gemütliche Schlafzimmer mit jeweils zwei Betten. In der Wohnung ist Platz für 1-4 Personen.

\*\*\* Achtung - es ist nur 1 Bad vorhanden!!! \*\*\*

Da einige unserer Gäste auch aus gesundheitlichen Gründen an die Nordsee fahren, vermieten wir nur an Nichtraucher. Deswegen dürfen auch keine Haustiere mitgebracht werden!

Bei Buchung über die Feriertage (Ostern, Pfingsten, Weihnachten und Jahreswechsel), wird Ihnen zusätzlich 50€ berechnet!

Letzte Renovierung: 2021

Sprachen: englisch

## Qualitätssiegel



# Ferienwohnung Seehüs



- Ferienwohnung ca. 62 qm im 1. Stock direkt am Deich
- Küche mit (kompl. eingerichtet) mit Geschirrspülmaschine
- 1 komb. Wohn-/Esszimmer mit Balkon
- 1 Schlafzimmer mit Doppelbett
- 1 Schlafzimmer mit 2 getrennt stehenden Betten
- DU/WC - \*\*\* Achtung - es ist nur 1 Bad vorhanden!!! \*\*\*
- Zentralheizung
- Waschmaschine zur Mitbenutzung
- Haustiere sind nicht erlaubt
- Nichtraucherwohnung
- Bettwäsche und Handtücher bitte mitbringen, können aber auch im Tourismus-Service gegen ein Entgelt ausgeliehen werden
- Die Wohnung ist nicht für Monteure geeignet.

## Ausstattung Zimmer

Größe: 62 qm

Belegung max.: 4

Anzahl Schlafzimmer: 2

WLAN: ja

Nichtraucher: ja

Waschmaschine: ja

### Hinweise zu Haustieren

Es dürfen keine Haustiere mitgebracht werden!

**Allgemein:** Balkon, Deichblick, Doppelbett, Fahrradraum abschließbar, familienfreundlich, getrennt stehende Betten, Heizung, Hochstuhl, Lokal und sicher buchen, Nichtraucher, Nichtraucherhaus, Reise-/Kinderbett, separates Grundstück, Strandkorb (persönlich), Teppichboden

**Außenanlage:** Fahrradunterstellmöglichkeit, Garten zur Nutzung, Parkplatz, Strandkorb

**Küche:** Backofen, Gefriermöglichkeit, Kühlschrank, separate Küche, Spülmaschine

**Sanitär:** Dusche/WC, Haartrockner

**Service:** Tiere nicht erlaubt, Waschmaschine

**Technik:** CD-Player, DVD-Player, WLAN, Kabel/Sat, TV - Flachbild

## So haben Gäste nach ihrem Aufenthalt bewertet

5 von max. 6 Punkten bei 14 Bewertungen insgesamt

Punkte	1	2	3	4	5	6
Ausstattung Zimmer/Fewo	●	●	●	●	●	●
Sauberkeit	●	●	●	●	●	●
Service & Freundlichkeit	●	●	●	●	●	
Lage der Unterkunft (wie beschrieben)	●	●	●	●	●	●
Beschreibung entsprach der Unterkunft	●	●	●	●	●	●
Preis-Leistung	●	●	●	●	●	●
Empfehlenswert	●	●	●	●	●	●

## Allgemeine Lageinformationen

Das Besondere unseres Ferienhauses ist die unvergleichliche Lage direkt am Deich und ganz in der Nähe des Trischendamms. Der Blick ist einmalig und die Seeluft einfach herrlich!

Direkt am Nationalpark schleswig-holsteinisches Wattenmeer liegt auf einer Halbinsel Friedrichskoog nur circa 1 Autostunde nordwestlich von Hamburg entfernt. Das Nordseeheilbad Friedrichskoog liegt in ländlicher Lage zwischen Kohl- und Getreidefeldern im südlichen Teil des Kreises Dithmarschen. Im Feriengebiet Friedrichskoog-Spitze befindet sich der grüne Strand. Hier finden ganzjährig geführte Wattwanderungen und Veranstaltungen statt.

Im circa 4 km entfernten Ort Friedrichskoog befinden sich die Seehundstation Friedrichskoog und der Indoor-Spiele-Wal Willi. Hier finden Sie auch Einkaufsmöglichkeiten und Gastronomie. Kleinere Geschäfte und Restaurants befinden sich auch in Friedrichskoog-Spitze. Das Gesundheits- und Therapiezentrum Friedrichskoog mit Thermalbad und Badearzt liegt zwischen den Ortsteilen Friedrichskoog und Friedrichskoog-Spitze. Der nächste Bahnhof befindet sich circa 25 km entfernt in Sankt Michaelisdonn und ist mit dem ÖPNV erreichbar.



## Entfernungen

Arzt: 2 km

Autobahn: 55 km

Bäcker: 4 km

Bahnhof: 27 km

Geldautomaten/Bank: 200 m

Bushaltestelle: 100 m

Flughafen: 110 km

Golfplatz: 30 km

Krankenhaus/Klinik: 27 km

(Kur-)Park/Wald: 200 m

Restaurant: 200 m

Strand: 200 m

Supermarkt: 4 km

Therme: 2 km

Tourist-Information: 200 m

Zentrum: 4 km

Objekt ID: 51012