

# Appartement Meerblick

Ferienwohnung - Apartment - Apartmentanlage

Friedrichskoog-Spitze



## Beschreibung

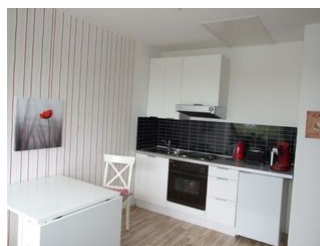
Kleine Ferienwohnung in einer Apartmentanlage in **Friedrichskoog-Spitze** an der **Nordsee** mit **Meerblick**, direkt hinter dem Nordseedeich gelegen.

Das **Appartement „Meerblick“** befindet sich im 2. Obergeschoß einer gepflegten Wohnanlage, nur 100 m vom Deich entfernt. Vom Balkon, dem Wohn-/Schlafraum sowie dem Schlafraum, der über eine kleine ausklappbare Treppe erreicht wird, kann man direkt auf das Meer sehen und den Sonnenuntergang genießen. Im Hause befindet sich ein Trockenraum und großzügig gestaltete Außenanlagen bieten genügend Raum, sich zu sonnen oder einen Grillabend zu veranstalten. Zu der Wohnung gehören ein Stellplatz und eine kleine Garage für Fahrräder.

## Qualitätssiegel



## Appartement Meerblick





- Die Wohnung ist in 2011 renoviert und neu ausgestattet worden. Sie verfügt über einen großen Einbauschränk, ein Duschbad, einen Wohn-/Schlafraum sowie einen separaten Raum der im ausgebauten Dachboden (Dachschräge) ist. Durch die Südwestausrichtung ist dies eine sehr freundliche und helle Wohnung, die durch ihr nettes Ambiente sofort gefällt.
- Im Wohn-/Schlafraum befindet sich eine Schlafcouch (145x200) für 2 Personen und im separaten Schlafraum im Loggiabereich, der aber nur über eine eingeschränkte Stehhöhe verfügt, und über eine Auszientreppe im Wohn-/Essbereich erreicht wird, 1 Schlafsessel (80x200) sowie ein ebenerdiges Doppelbett (140x190).
- Die Küchenzeile ist komplett mit allem erforderlichen Inventar ausgestattet, wie z.B. Kaffeemaschine (Pads), Toaster, Wasserkocher, Mikrowelle, Herd, Backofen, Geschirrspülmaschine, Kühlschrank usw.
- Auch gehört zum Inventar eine neue Stereoanlage mit Dockingstation, ein großer Flachbildfernseher, DVD-Player und eine 2. Stereoanlage im Dachgeschoß.
- Bettwäsche und Handtücher bitte mitbringen, können kostenpflichtig im Tourismus-Service entliehen werden (Achtung: nur Bettwäsche Größe 90x200).
- kombi. Wohn-/Ess-/Schlafzimmer mit Schlafsofa
- ausgebauter Dachboden mit ebenerdigen Doppelbett(Ausziehleiter)
- DU/WC
- kostenloser Parkplatz
- kleine Garage für Fahrräder

## Ausstattung Zimmer

Größe: 40 qm

Belegung max.: 4

Anzahl Schlafzimmer: 1

Spülmaschine: ja

Backofen: ja

### Hinweise zu Haustieren

Haustiere nicht erlaubt

**Allgemein:** allergikerger. (tierfrei), Balkon, Deichblick, Einzelbett, Fahrradraum abschließbar, Heizung, Lokal und sicher buchen, Meerblick, Panoramablick, Schlafsofa, Wohn/Schlafraum komb.

**Außenanlage:** Fahrradunterstellmöglichkeit, Garten zur Nutzung, Parkplatz

**Essen & Trinken:** Grillmöglichkeit

**Küche:** Backofen, Gefriermöglichkeit, Küche (offen), Kühlschrank, Mikrowelle, Spülmaschine

**Sanitär:** Dusche/WC, Haartrockner

**Service:** Tiere nicht erlaubt

**Technik:** CD-Player, DVD-Player, Kabel/Sat, TV - Flachbild

## Allgemeine Lageinformationen

Direkt am Nationalpark schleswig-holsteinisches Wattenmeer liegt auf einer Halbinsel Friedrichskoog nur circa 1 Autostunde nördlich von Hamburg entfernt. Das Nordseeheilbad Friedrichskoog liegt in ländlicher Lage zwischen Kohl- und Getreidefeldern im südlichen Teil des Kreises Dithmarschen. Im Feriengebiet Friedrichskoog-Spitze befindet sich der grüne Strand. Hier finden ganzjährig geführte Wattwanderungen und Veranstaltungen statt.

Im circa 4 km entfernten Ort Friedrichskoog befinden sich die Seehundstation Friedrichskoog und der Indoor-Spiele-Wal Willi. Hier finden Sie auch Einkaufsmöglichkeiten und Gastronomie. Kleinere Geschäfte und Restaurants befinden sich auch in Friedrichskoog-Spitze. Das Gesundheits- und Therapiezentrum Friedrichskoog mit Thermalbad und Badearzt liegt zwischen den Ortsteilen Friedrichskoog und Friedrichskoog-Spitze. Der nächste Bahnhof befindet sich circa 24 km entfernt in Sankt Michaelisdonn und ist mit dem ÖPNV erreichbar.



## Entfernungen

Autobahn: 57 km

Bäcker: 5 km

Bahnhof: 24 km

Geldautomaten/Bank: 1 km

Bushaltestelle: 1 km

Flughafen: 112 km

Golfplatz: 31 km

Krankenhaus/Klinik: 28 km

(Kur-)Park/Wald: 400 m

Restaurant: 200 m

Strand: 100 m

Supermarkt: 5 km

Tourist-Information: 1 km

Zentrum: 5 km

Objekt ID: 29100