

Ferienhaus mit Deichblick

Ferienhaus

Friedrichskoog-Spitze



Beschreibung

Verbringen Sie Ihren Urlaub in einem gemütlichen "Ferienhaus mit Deichblick" in Friedrichskoog-Spitze für bis zu 4 Personen (Doppelhaushälfte).

Das Ferienhaus bezieht den überwiegenden Anteil der benötigten Elektrizität alternativ durch eine eigene Photovoltaikanlage inkl. Solarbatterie auch für die Versorgung bei nicht ausreichenden Licht

Ruhig gelegen, inklusive Möwengeschrei und Meeresrauschen, circa 200 Meter bis zum Meer.

Friedrichskoog ist ein Nordseeheilbad mit umfangreichem Kurmittelangebot und liegt an der Grenze des Nationalparks und UNESCO-Weltnaturerbes Schleswig-Holsteinisches Wattenmeer mit großen Brutgebieten für Seevögel in den Marschen.

Die idyllisch, ländliche Region Dithmarschen mit seiner ursprünglichen, weiten Landschaft ist geprägt durch Landwirtschaft, Schwemmland und Deiche. Eine Gegend die viel Platz zwischen Himmel und Erde lässt.

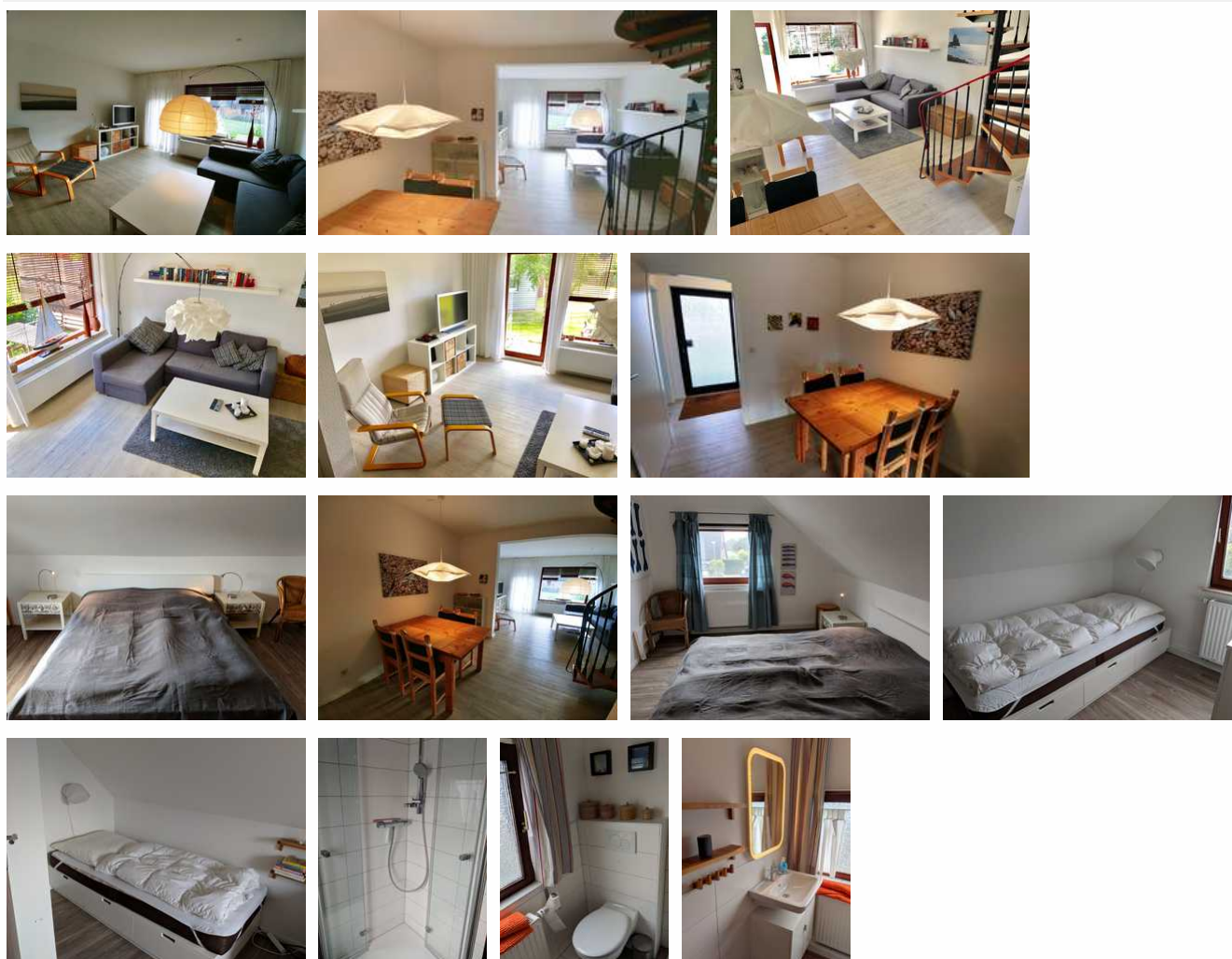
Der Ort Friedrichskoog ist eher klein, hat eine bekannte Seehundstation und den Indoor-Spiele-Wal "Willi". Gute Einkaufsmöglichkeiten, im Sommer auch am Sonntag geöffnet.

Letzte Renovierung: 2018

Qualitätssiegel



Ferienhaus mit Deichblick



- Im Erdgeschoß befindet sich eine gut ausgestattete kleine Küche mit Spülmaschine, Backofen und Kühlschrank (ohne Gefrierfach); ein offener, heller Wohn-Essbereich mit SAT-TV und Radio mit Terrassenzugang zum Garten. Dieser bietet mit einer großen Rasenfläche viel Platz zum Spielen und Entspannen. Gartenmöbel sind vorhanden.
- Im Obergeschoß gibt es 2 Schlafzimmer (ein Zimmer mit Doppelbett und ein weiteres Zimmer mit zwei Einzelbetten hintereinander stehend) neben einem Bad mit Dusche.
- Im Haus befindet sich eine Gaszentralheizung.
- Bettwäsche, Handtücher und Geschirrtücher bringen Sie bitte mit - können auf Wunsch auch kostenpflichtig im Tourismus-Service entliehen werden.

Ausstattung Zimmer

Größe: 65 qm

Belegung max.: 4

Anzahl Schlafzimmer: 2

Tiere willkommen: ja

TV: ja

Nichtraucher: ja

Hinweise zu Haustieren

Es ist max. 1 Hund erlaubt.

Bitte nicht mit ins Obergeschoß des Ferienhauses nehmen.

Bitte die Rasse in das Textfeld eintragen und die kostenpflichtige Zusatzleistung entsprechend auswählen.

Allgemein: Deichblick, Doppelbett, familienfreundlich, getrennt stehende Betten, Heizung, Lokal und sicher buchen, Nichtraucher, Nichtraucherhaus, Terrasse

Außenanlage: Garten zur Nutzung, Parkplatz, Sitzecke im Garten

Essen & Trinken: Grillmöglichkeit

Küche: Backofen, Kühlschrank, Mikrowelle, separate Küche, Spülmaschine

Sanitär: Dusche/WC

Service: Tiere willkommen

Technik: Kabel/Sat, TV

So haben Gäste nach ihrem Aufenthalt bewertet

3 von max. 6 Punkten bei 4 Bewertungen insgesamt

Punkte	1	2	3	4	5	6
Ausstattung Zimmer/Fewo	●	●	●	●		
Sauberkeit	●	●	●			
Service & Freundlichkeit	●	●	●	●		
Lage der Unterkunft (wie beschrieben)	●	●	●	●	●	
Beschreibung entsprach der Unterkunft	●	●	●	●		
Preis-Leistung	●	●	●			
Empfehlenswert	●	●	●	●		

Allgemeine Lageinformationen

Das Doppelhaus liegt in einer Ferienhaussiedlung in Strandnähe.

Die Eltern-Kind-Kurklinik „Klinik Nordseeedeich“, Restaurants, Geschäfte, Bäcker, Fahrrad- und Kettcarverleih sind fußläufig erreichbar.

Direkt am Nationalpark schleswig-holsteinisches Wattenmeer liegt auf einer Halbinsel Friedrichskoog nur circa 1 Autostunde nordwestlich von Hamburg entfernt. Das Nordseeheilbad Friedrichskoog liegt in ländlicher Lage zwischen Kohl- und Getreidefeldern im südlichen Teil des Kreises Dithmarschen. Im Feriengebiet Friedrichskoog-Spitze befindet sich der grüne Strand. Hier finden ganzjährig geführte Wattwanderungen und Veranstaltungen statt. Im circa 4 km entfernten Ort Friedrichskoog befinden sich die Seehundstation Friedrichskoog und der Indoor-Spiele-Wal Willi. Hier finden Sie auch Einkaufsmöglichkeiten und Gastronomie. Kleinere Geschäfte und Restaurants befinden sich auch in Friedrichskoog-Spitze. Das Gesundheits- und Therapiezentrum Friedrichskoog mit Thermalbad und Badearzt liegt zwischen den Ortsteilen Friedrichskoog und Friedrichskoog-Spitze. Der nächste Bahnhof befindet sich circa 23 km entfernt in Sankt Michaelisdonn und ist mit dem ÖPNV erreichbar.



Entfernungen

Autobahn: 55 km

Bäcker: 4 km

Bahnhof: 23 km

Geldautomaten/Bank: 400 m

Flughafen: 115 km

Golfplatz: 30 km

Krankenhaus/Klinik: 28 km

Höhe über dem Meeresspiegel: 0 m

(Kur-)Park/Wald: 400 m

Strand: 200 m

Supermarkt: 4 km

Tourist-Information: 300 m

Zentrum: 4 km

Objekt ID: 27282