

Nonnengänse Kl. Steert 11b

Ferienhaus

Friedrichskoog-Spitze



Beschreibung

Erleben Sie die Nordsee in einer ruhig gelegenen Komfort-Ferienhaushälfte in Friedrichskoog-Spitze - nur 300 m Meter vom Deich gelegen. Das Ferienhaus mit Terrasse und Garten geht über 2 Etagen und lässt keine Wünsche übrig. Unser Ferienhaus (65qm) bietet Ihnen ein geräumiges Wohnzimmer mit Panorama-Fenster und einem Zugang zur Terrasse. Zwei Schlafzimmer (alle Betten sind bezogen), ein Badezimmer, sowie eine separate Küche mit allem was das Kochherz begehrt, lassen keine Wünsche übrig. In unserem grossen Garten stehen Ihnen ein Grill, Gartenmöbel, Liegen und ein Strandkorb zur Verfügung. Da wir das Ferienhaus mit einer Waschmaschine und einen Trockner ausgestattet haben, ist das Haus auch ideal für längere Aufenthalte. Ein Wlan Anschluß und ein Flat-TV sind vorhanden.

Ein separater, abschließbarer Wellnessbereich mit Sauna, Whirlwanne, Massagedusche und Relaxliegen tragen zum Wohlfühlen bei (nutzbar von mehreren Objekten). Massagen und Wellness Angebote sind zubuchbar. Gegen Vorlage der Gästekarte (Kurkarte) haben Sie 1 x freien Eintritt ins Thermalbad im Gesundheits- und Therapiezentrum Friedrichskoog.

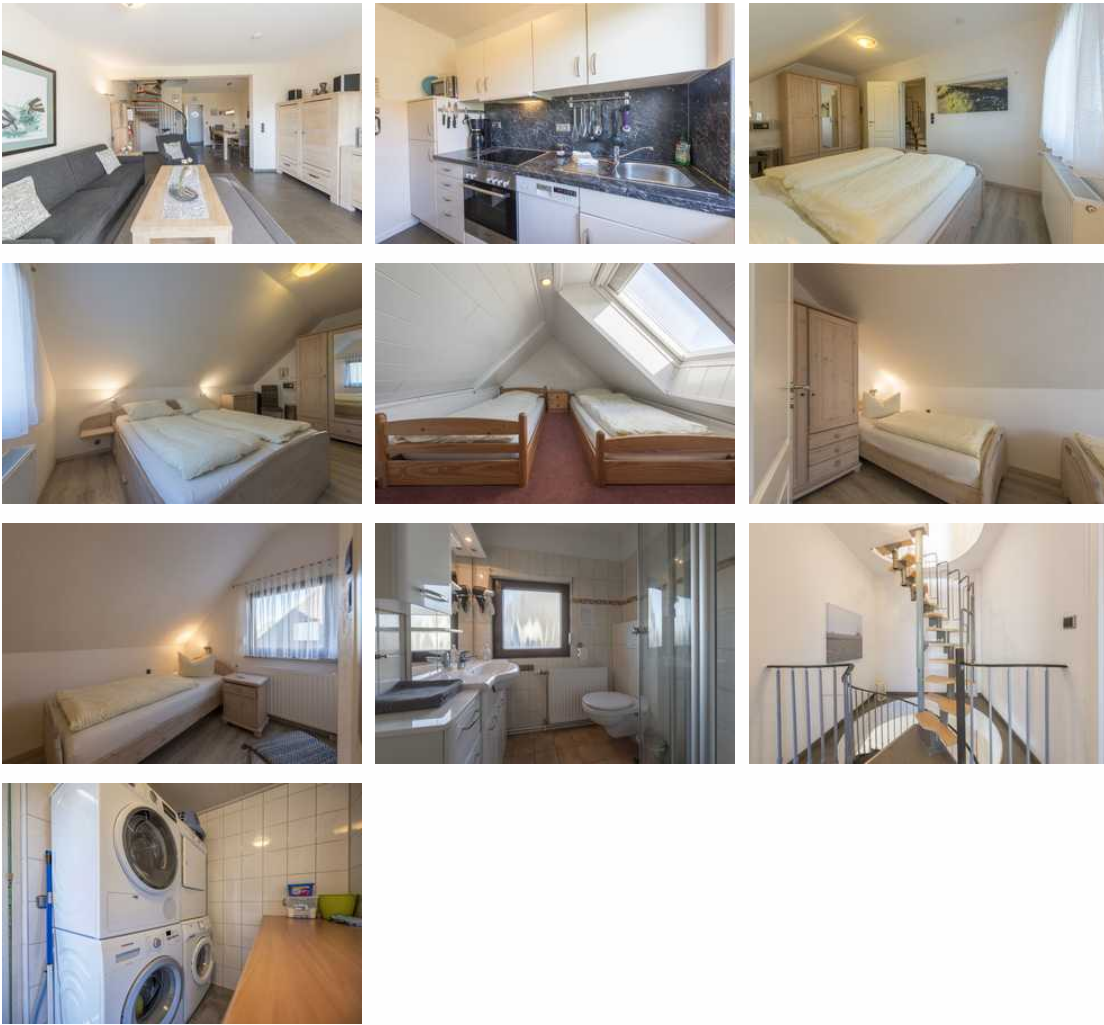
Letzte Renovierung: 2015

Sprachen: englisch

Qualitätssiegel



Ferienhaus Linneweber



- Doppelhaushälfte, ca. 65 qm
- Wohn-/Esszimmer (mit Schlafsofa)
- Schlafrum mit Doppelbett (1. Stock)
- Schlafrum mit 2 Einzelbetten (1. Stock)
- ausgebauter Dachboden mit 2 Betten
- kleine Küche (ohne Tür zum Flur) mit Mikrowelle, E-Herd (4 Platten), Backofen, Gefrierfach und Geschirrspülmaschine
- Dusche/WC (1. Stock) + Gäste-WC (EG)
- Kinderbett und Kinderhochstuhl, Flat-TV, Stereoanlage mit CD-Player, Telefon, WLAN kostenlos, Waschmaschine und Trockner im Haus, Gas-Zentralheizung,
- Terrasse mit Gartenmöbel und Strandkorb, großer Garten zum Spielen, Garten
- Grillmöglichkeit, PKW-Stellplatz, einige Fahrräder im Haus
- Trampolin für Kinder im Garten
- Bettwäsche und Handtücher sind inklusive.

Ausstattung Zimmer

Größe: 70 qm

Belegung max.: 6 qm

Anzahl Schlafzimmer: 3 Schlafzimmer

Tiere willkommen: ja

WLAN: ja

TV: ja

Hinweise zu Haustieren

Es ist maximal ein Hund erlaubt.

Bitte wählen Sie die kostenpflichtige Zusatzleistung aus.

Allgemein: Doppelbett, Fahrradraum abschließbar, familienfreundlich, getrennt stehende Betten, Heizung, Hochstuhl, Lokal und sicher buchen, Nichtraucher, Reise-/Kinderbett, Sauna, Schlafsofa, Strandkorb (persönlich), Terrasse, Wohn/Schlafrum komb.

Außenanlage: Fahrradunterstellmöglichkeit, Garten zur Nutzung, Parkplatz, Sitzecke im Garten, Strandkorb

Essen & Trinken: Grillmöglichkeit

Freizeit: Fahrradverleih, Massage, Sauna, Wellnessangebote

Küche: Backofen, Gefriermöglichkeit, Küche (offen), Kühlschrank, Mikrowelle, Spülmaschine

Sanitär: Dusche/WC, Gäste-WC, Haartrockner

Service: Bettwäsche, Handtücher, Internet im öff. Bereich, Tiere willkommen, Trockner, Wäscheservice, Waschmaschine

Technik: CD-Player, DVD-Player, WLAN, Kabel/Sat, Telefon, TV, TV - Flachbild

So haben Gäste nach ihrem Aufenthalt bewertet

5 von max. 6 Punkten bei 2 Bewertungen insgesamt

Punkte	1	2	3	4	5	6
Ausstattung Zimmer/Fewo	●	●	●	●	●	●
Sauberkeit	●	●	●	●	●	
Service & Freundlichkeit	●	●	●	●		
Lage der Unterkunft (wie beschrieben)	●	●	●	●	●	
Beschreibung entsprach der Unterkunft	●	●	●	●	●	
Preis-Leistung	●	●	●	●		
Empfehlenswert	●	●	●	●	●	●

Allgemeine Lageinformationen

Direkt am Nationalpark schleswig-holsteinisches Wattenmeer liegt auf einer Halbinsel Friedrichskoog nur circa 1 Autostunde nördlich von Hamburg entfernt. Das Nordseeheilbad Friedrichskoog liegt in ländlicher Lage zwischen Kohl- und

Getreidefeldern im südlichen Teil des Kreises Dithmarschen. Im Feriengebiet Friedrichskoog-Spitze befindet sich der grüne Strand. Hier finden ganzjährig geführte Wattwanderungen und Veranstaltungen statt.

Im circa 4 km entfernten Ort Friedrichskoog befinden sich die Seehundstation Friedrichskoog und der Indoor-Spiele-Wal Willi. Hier finden Sie auch Einkaufsmöglichkeiten und Gastronomie. Kleinere Geschäfte und Restaurants befinden sich auch in Friedrichskoog-Spitze. Das Gesundheits- und Therapiezentrum Friedrichskoog mit Thermalbad und Badearzt liegt zwischen den Ortsteilen Friedrichskoog und Friedrichskoog-Spitze. Der nächste Bahnhof befindet sich circa 23 km entfernt in Sankt Michaelisdonn und ist mit dem ÖPNV erreichbar.



Entfernungen

Autobahn: 55 km

Bäcker: 4 km

Bahnhof: 23 km

Geldautomaten/Bank: 500 m

Bushaltestelle: 300 m

Flughafen: 110 km

Golfplatz: 30 km

Krankenhaus/Klinik: 28 km

Höhe über dem Meeresspiegel: 0 m

(Kur-)Park/Wald: 400 m

Strand: 300 m

Supermarkt: 4 km

Therme: 2 km

Tourist-Information: 500 m

Zentrum: 4 km

Objekt ID: 13520