

Nonnengänse Ferienwohnung im EG - SORGENFREIES REISEN*

Ferienwohnung

Friedrichskoog-Spitze



Beschreibung

*Aktion SORGENFREIES REISEN: Im Falle eines weiteren offiziellen Corona-Einreiseverbotes des Landes Schleswig-Holstein, können Sie kostenlos stornieren. Es fallen keine Stornierungsgebühren an.

Wohnung 1:

Erdgeschoss mit Terrasse für 2-4 Personen inkl. Gartenmöbel, Liegewiese, Strandkorb und Sandkiste. Wohn-/Schlafraum, Schlafraum, Küche, Dusche/WC. Sat-TV, Telefon, Kinderbett und Kinderhochstuhl. Die Wohnung verfügt über einen Wlan-Anschluß. Bettwäsche und Handtücher vorhanden.

Wohnung für Rollstuhlfahrer geeignet - bitte sprechen Sie den Vermieter an.

Ein separater, abschließbarer Wellnessbereich im Ferienhaus "Kleiner Steert" mit Sauna, Whirlwanne, Massagedusche und Relaxliegen tragen zum Wohlfühlen bei (nutzbar von mehreren Objekten).

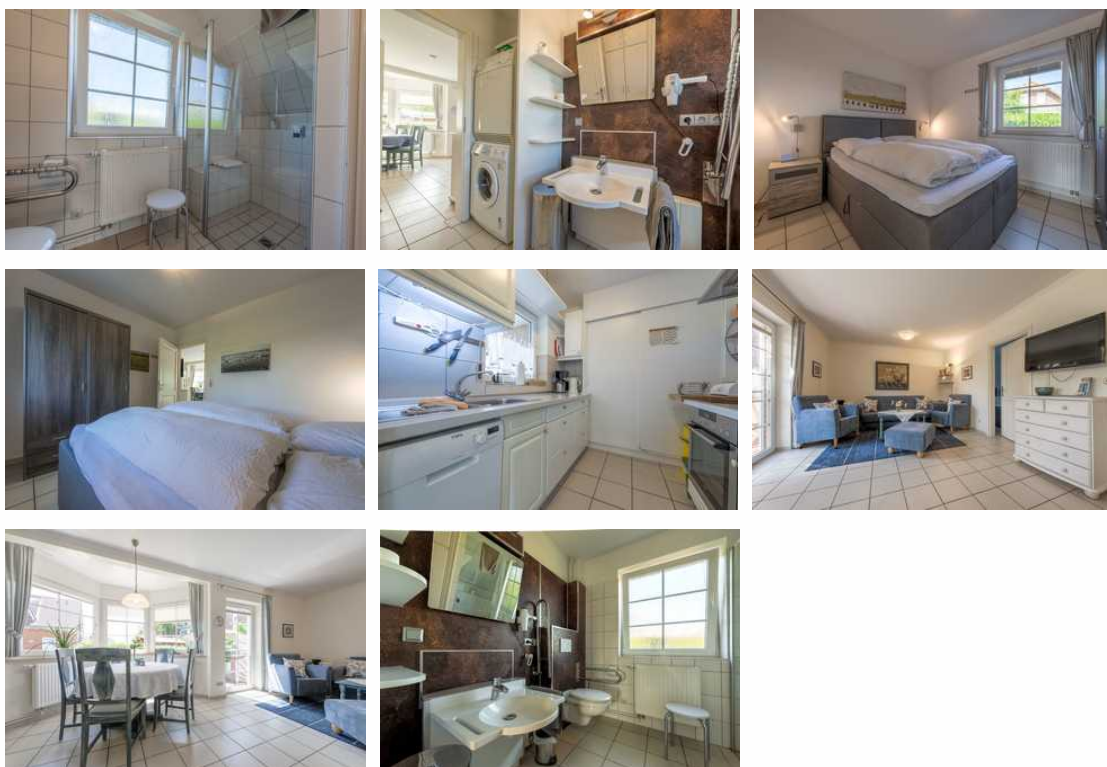
Letzte Renovierung: 2020

Sprachen: englisch

Qualitätssiegel



Ferienwohnung Linneweber EG



- ca. 56 qm, Erdgeschoß, barrierefrei
- Wohn-/Schlafraum mit Schlafsofa
- Schlafraum mit Doppelbett (1,60x2,00m Boxspringbett)
- kleine sep. Küche mit Mikrowelle, Backofen, 4-Platten-Herd und Geschirrspülmaschine
- Dusche/WC für Rollstuhlfahrer geeignet - es besteht die Möglichkeit mit dem Rollstuhl unters Waschbecken zu fahren
- Kinderbett und Kinderhochstuhl, SAT-TV, Stereoanlage mit CD-Player, Telefon, Waschmaschine und Trockner in der Wohnung, Fußbodenheizung, Terrasse mit Markise, Garten mit Strandkorb und Grillmöglichkeit, PKW-Stellplatz, Bollerwagen und einige Fahrräder im Haus, WLAN kostenlos, Gas-Zentralheizung
- Bettwäsche und Handtücher sind inklusive
- Nichtraucher
- 1 Hund ist erlaubt - keine Katzen

Ausstattung Zimmer

Größe: 56 qm

Belegung max.: 4

Anzahl Schlafzimmer: 1

Tiere willkommen: ja

WLAN: ja

TV: ja

Hinweise zu Haustieren

Es ist maximal ein Hund erlaubt.

Allgemein: Barrierefreiheit, behindertenfreundlich(Kat.), behindertenfreundlich(Obj.), behindertengerecht, Doppelbett, ebenerdig, Fahrradraum abschließbar, Heizung, Hochstuhl, Lokal und sicher buchen, Nichtraucher, Nichtraucherhaus, Reise-/Kinderbett, rollstuhlgeeignet, rollstuhlgerecht, Schlafsofa, Strandkorb (persönlich), Terrasse, Wohn/Schlafraum komb.

Außenanlage: Fahrradunterstellmöglichkeit, Garten zur Nutzung, Parkplatz, Sitzecke im Garten

Essen & Trinken: Grillmöglichkeit

Freizeit: Fahrradverleih, Sauna, Wellnessangebote

Küche: Backofen, Kühlschrank, Mikrowelle, separate Küche, Spülmaschine

Sanitär: Dusche/WC, Haartrockner

Service: Bettwäsche, Handtücher, Internet im öff. Bereich, Safe, Tiere willkommen, Trockner, Wäscheservice, Waschmaschine

Technik: CD-Player, DVD-Player, LAN, WLAN, Kabel/Sat, Telefon, TV, TV - Flachbild

So haben Gäste nach ihrem Aufenthalt bewertet

5 von max. 6 Punkten bei 3 Bewertungen insgesamt

Punkte	1	2	3	4	5	6
Ausstattung Zimmer/Fewo	●	●	●	●	●	
Sauberkeit	●	●	●	●	●	
Service & Freundlichkeit	●	●	●	●	●	
Lage der Unterkunft (wie beschrieben)	●	●	●	●		
Beschreibung entsprach der Unterkunft	●	●	●	●	●	
Preis-Leistung	●	●	●	●		
Empfehlenswert	●	●	●	●	●	

Allgemeine Lageinformationen

Direkt am Nationalpark schleswig-holsteinisches Wattenmeer liegt auf einer Halbinsel Friedrichskoog nur circa 1 Autostunde nördlich von Hamburg entfernt. Das Nordseeheilbad Friedrichskoog liegt in ländlicher Lage zwischen Kohl- und Getreidefeldern im südlichen Teil des Kreises Dithmarschen. Im Feriengebiet Friedrichskoog-Spitze befindet sich der grüne Strand. Hier finden ganzjährig geführte Wattwanderungen und Veranstaltungen statt.

Im circa 4 km entfernten Ort Friedrichskoog befinden sich die Seehundstation Friedrichskoog und der Indoor-Spiele-Wal Willi. Hier finden Sie auch Einkaufsmöglichkeiten und Gastronomie. Kleinere Geschäfte und Restaurants befinden sich auch in Friedrichskoog-Spitze. Das Gesundheits- und Therapiezentrum Friedrichskoog mit Thermalbad und Badearzt liegt zwischen den Ortsteilen Friedrichskoog und Friedrichskoog-Spitze. Der nächste Bahnhof befindet sich circa 23 km entfernt in Sankt Michaelisdonn und ist mit dem ÖPNV erreichbar.



Entfernungen

Autobahn: 55 km

Bäcker: 4 km

Bahnhof: 23 km

Geldautomaten/Bank: 200 m

Bushaltestelle: 200 m

Flughafen: 110 km

Golfplatz: 30 km

Krankenhaus/Klinik: 27 km

Höhe über dem Meeresspiegel: 0 m

(Kur-)Park/Wald: 400 m

Strand: 300 m

Supermarkt: 4 km

Tourist-Information: 300 m

Zentrum: 4 km

Objekt ID: 13519