

Strandnahes Ferienhaus Matthes

Ferienhaus

Friedrichskoog-Spitze



Beschreibung

Sehr gepflegtes Einzelhaus in ruhiger Lage im Nordseeheilbad Friedrichskoog-Spitze.

75 qm Wohnfläche, Schuppen mit Außensauna.

Terrasse mit Tisch und 4 Stühlen, Strandkorb, 2 Liegen, Sonnenschirm, Holzkohlegrill.

Erdgeschoss:

Wohnzimmer mit Sat-TV und Stereoanlage und einem Holzofen.

Esszimmer mit Einbauküche mit einem großen Tisch und 6 Stühlen.

Kühl- & Gefrierschrank, Elektroherd - Induktionskochfeld, Backofen, Mikrowelle, Geschirrspüler, Kaffeemaschine, Wasserkocher, Brotschneidemaschine, Toaster, Eierkocher, Waffeleisen und Handmixer.

Bad mit bodengleicher Dusche, Toilette & Waschbecken.

Bad mit Toilette & Waschbecken und Waschmaschine.

Obergeschoss:

Großes Schlafzimmer mit Doppelbett (180x200cm), kleine Sitzgruppe mit zwei Sesseln. Schlafzimmer mit zwei Einzelbetten (90x200cm) und kleiner "Kinderhöhle"

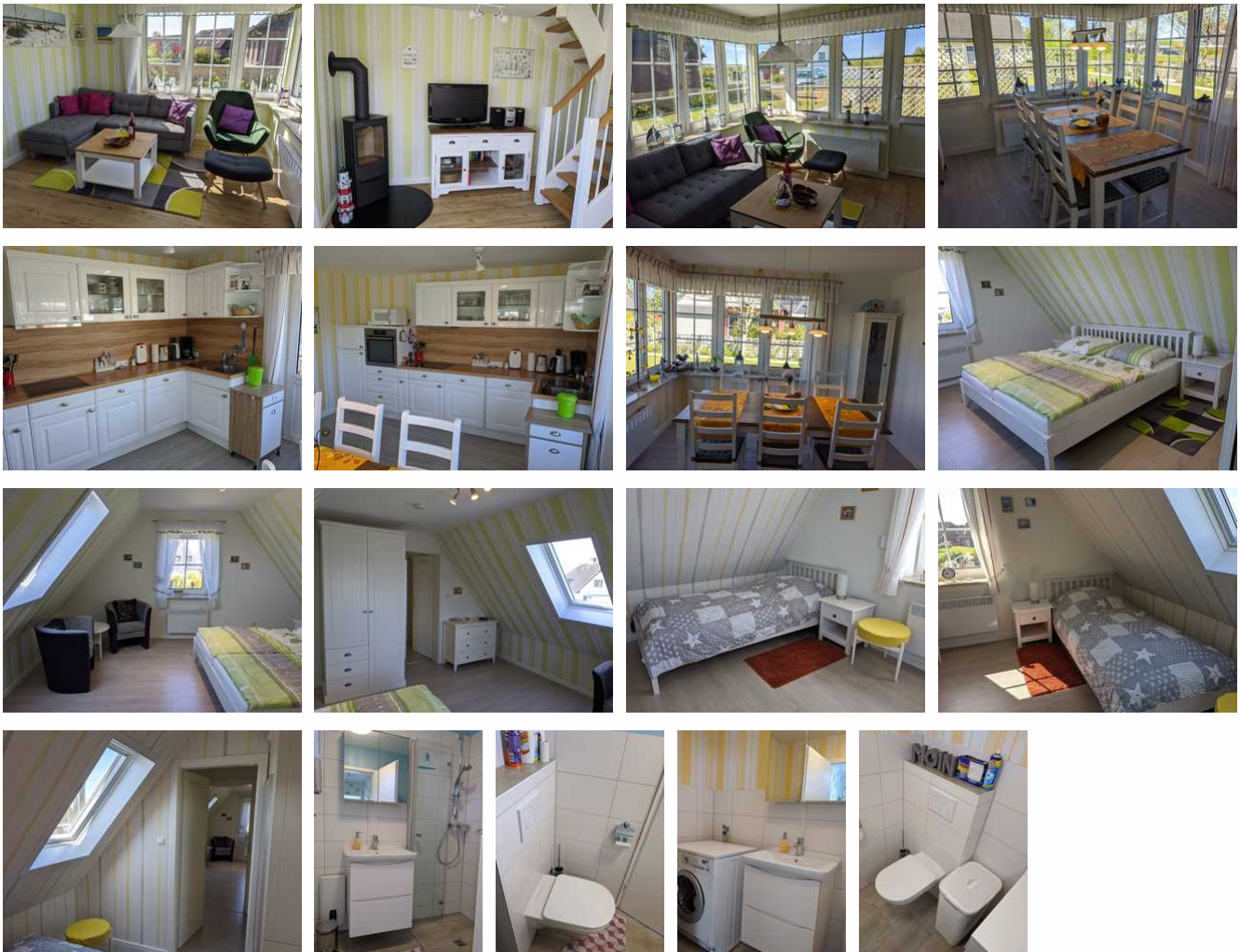
Die Bettwäsche und Handtücher sind inklusive.

WLAN - Gastzugang. Rauchen im Haus ist nicht erlaubt. 2 PKW-Stellplätze.

Letzte Renovierung: 2019

Qualitätssiegel

Traumhaftes Ferienhaus Matthes Süderpiep 6



- Einzelhaus, 75 qm Wohnfläche
- Schuppen mit Außensauna
- Terrasse mit Tisch und 4 Stühlen, Strandkorb, 2 Liegen, Sonnenschirm, Holzkohlegrill

Erdgeschoss:

- Wohnzimmer mit Sat-TV und Stereoanlage und einem Kaminofen
- Esszimmer mit Einbauküche mit einem großen Tisch und 6 Stühlen. Kühl- & Gefrierschrank, Elektroherd - Induktionskochfeld, Backofen, Mikrowelle, Geschirrspüler, Kaffeemaschine, Wasserkocher, Brotschneidemaschine, Toaster, Eierkocher, Waffeleisen und Handmixer
- Bad mit bodengleicher Dusche, Toilette & Waschbecken
- Bad mit Toilette & Waschbecken und Waschmaschine

Obergeschoss:

- Großes Schlafzimmer mit Doppelbett (180x200cm), kleine Sitzgruppe mit zwei Sesseln

- Schlafzimmer mit zwei Einzelbetten (90x200cm) und kleiner "Kinderspielhöhle"
Die Bettwäsche und Handtücher sind inklusive.
- WLAN - Gastzugang
- Rauchen im Haus ist nicht erlaubt
- Max. 2 Haustiere erlaubt (Gebühr pauschal 20€)

Ausstattung Zimmer

Größe: 75 qm

Belegung max.: 4

Anzahl Schlafzimmer: 2

Tiere willkommen: ja

WLAN: ja

Nichtraucher: ja

Hinweise zu Haustieren

Max. sind 2 Haustiere erlaubt gegen Gebühr von pauschal 20,00€.

Allgemein: Deichblick, Doppelbett, Einzelbett, familienfreundlich, getrennt stehende Betten, Heizung, Insektenschutz/Gaze, Kamin, Lokal und sicher buchen, Nichtraucher, Nichtraucherhaus, Sauna, separates Grundstück, Strandkorb (persönlich), Terrasse

Außenanlage: Fahrradunterstellmöglichkeit, Garten zur Nutzung, Parkplatz, Sitzecke im Garten, Strandkorb, umzäuntes Grundstück

Essen & Trinken: Grillmöglichkeit

Freizeit: Sauna

Küche: Backofen, Gefriermöglichkeit, Küche (offen), Kühlschrank, Mikrowelle, Spülmaschine

Sanitär: Dusche, Dusche/WC, Gäste-WC, Haartrockner

Service: Bettwäsche, Handtücher, Tiere willkommen, Waschmaschine

Technik: CD-Player, WLAN, Kabel/Sat, TV - Flachbild

Allgemeine Lageinformationen

Direkt am Nationalpark schleswig-holsteinisches Wattenmeer liegt auf einer Halbinsel Friedrichskoog nur circa 1 Autostunde nordwestlich von Hamburg entfernt. Das Nordseeheilbad Friedrichskoog liegt in ländlicher Lage zwischen Kohl- und Getreidefeldern im südlichen Teil des Kreises Dithmarschen. Im Feriengebiet Friedrichskoog-Spitze befindet sich der grüne Strand. Hier finden ganzjährig geführte Wattwanderungen und Veranstaltungen statt. Im circa 4 km entfernten Ort Friedrichskoog befinden sich die Seehundstation Friedrichskoog und der Indoor-Spiele-Wal Willi. Hier finden Sie auch Einkaufsmöglichkeiten und Gastronomie. Kleinere Geschäfte und Restaurants befinden sich auch in Friedrichskoog-Spitze. Das Gesundheits- und Therapiezentrum Friedrichskoog mit Thermalbad und Badearzt liegt zwischen den Ortsteilen

Friedrichskoog und Friedrichskoog-Spitze. Der nächste Bahnhof befindet sich circa 23 km entfernt in Sankt Michaelisdonn und ist mit dem ÖPNV erreichbar.



Entfernungen

Arzt: 2 km

Autobahn: 55 km

Badestelle/Gewässer: 200 m

Bäcker: 200 m

Bahnhof: 23 km

Geldautomaten/Bank: 200 m

Bushaltestelle: 200 m

Flughafen: 110 km

Golfplatz: 27 km

Krankenhaus/Klinik: 27 km

(Kur-)Park/Wald: 300 m

Restaurant: 200 m

Strand: 200 m

Supermarkt: 4 km

Therme: 2 km

Tourist-Information: 200 m

Zentrum: 4 km

Objekt ID: 121277